



ANLY CONTROLLER

AEVR-_D数位型直流电压保护继电器



功能特性：

- 可作电压过高检测，其电压过高延迟时间可各别设定0.1秒至10秒。
- 可作电压过低检测，其电压过低延迟时间可各别设定0.1秒至10秒。
- 可设定手动或自动复归，而其自动复归延迟时间为可选1秒或5秒。

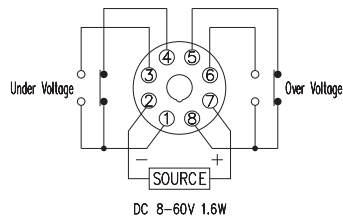
规格：

操作电压	DC(V): 8 - 60
操作电压范围	额定操作电压的85~110%
电源频率	50 / 60 Hz
检出方式	电压检出
检出范围	8 ~ 60VDC
复归时间	1sec / 5sec
显示	显示解析度 ±1%
接点容量	250VAC 5A 电阻性负载
消耗功率	约3.3VA
使用寿命	机械: 5,000,000 次 电气: 100,000 次(额定容量内)
使用周围温度	-10 ~ +50°C (不可结冰结露)
使用周围湿度	MAX 85%RH (不可结露)
使用海拔高度	MAX 2000m
重量	约135g

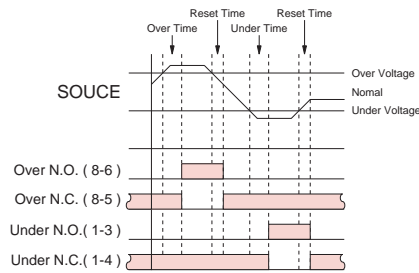
型式分类：

电源型式	直流电压式	
输出接点	2C	
检测电压范围 8-60V	AEVR-ND	AEVR-YD

接线图：

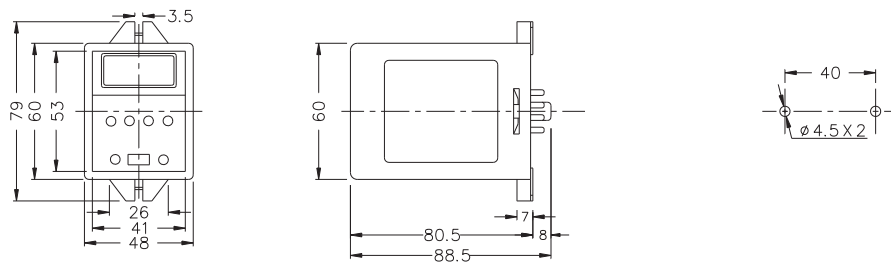


时序图：

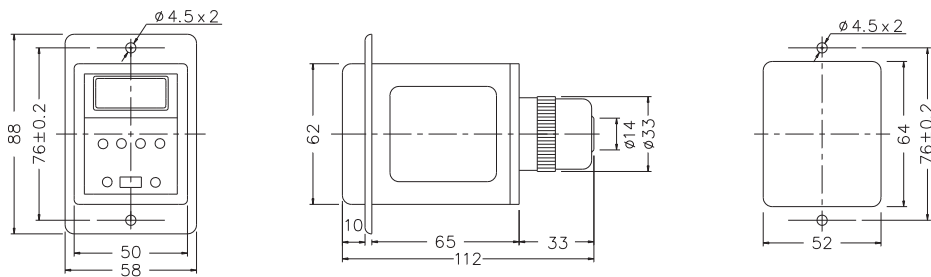


外形尺寸：(mm)

N型(露出型)：使用 8PFA座



Y型(埋入型)：使用 US-08 或 P3G-08座



公差：±0.1

安良科技(无锡)有限公司

<http://www.anly.com.tw>

台北总公司：新北市新庄区福寿街202巷19号
 TEL: +886-2-2996-3202 FAX: +886-2-2996-2017
 台中分公司：台中市北区进化路351巷6号
 TEL: +886-4-2360-0434 FAX: +886-4-2360-0414
 高雄分公司：高雄市苓雅区四维三路89之1号
 TEL: +886-7-331-6490 FAX: +886-7-334-6419
 香港分公司：香港九龙太子道141号长荣大厦13字楼K座
 TEL: +852-2397-2505 FAX: +852-2397-6080
 无锡分公司：无锡市新吴区展鸿路28号1号地块A栋2楼
 TEL: +86-510-85304801~3

马来西亚分公司：NO.1, JALAN 6/89B, KAWASAN PERINDUSTRIAN TRISEGI, BATU 31/2 OFF JALAN SUNGAI BESI, 57100 KUALA LUMPUR, MALAYSIA
 TEL: +60-3-7983-5758 FAX: +60-3-7981-5052
 印尼分公司：JL. PANGERAN JAYAKARTA 117/B9, JAKARTA PUSAT, 10730 INDONESIA
 TEL: +62-21-624-8436 FAX: +62-21-626-1228

NO. AEVRD-W-1S