



# ANLY CONTROLLER

## AEVR 数位型三相(单相)电压多功能保护继电器



### 功能特性：

- 为数位式三相(单相)电压指示及异常检测器。
- 可作电压过高及过低检测，其电压过高或过低延迟时间可各别设定0.1秒至10秒。
- 可作欠相检测，其欠相延迟时间为固定2秒。
- 可作相序检测，其逆相延迟时间为固定0.5秒。
- 可作三相电压不平衡(相电压差超过 $\pm 5\%$ 以上)检测，其延迟时间为固定3秒。
- 可于马达运转中检测欠相。
- 可设定手动或自动复归，而其自动复归延迟时间为可选1秒或5秒。

### 型式分类：

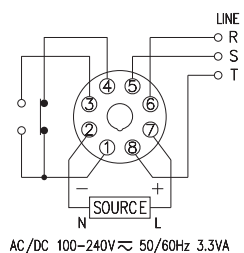
### 规格：

操作电压	AC/DC(V): 100 - 240
操作电压范围	额定操作电压的85~110%
电源频率	50 / 60 Hz
检出方式	电压检出
检出范围	P: 77 ~ 143VAC PD: 77 ~ 143VDC L: 160 ~ 300VAC LD: 160 ~ 300VDC H: 277 ~ 519VAC
复归时间	1sec / 5sec
显示	显示解析度 $\pm 1\%$
接点容量	250VAC 5A 电阻性负载
消耗功率	约3.3VA
使用寿命	机械: 5,000,000 次 电气: 100,000 次(额定容量内)
使用周围温度	-10 ~ +50°C (不可结冰结露)
使用周围湿度	MAX 85%RH (不可结露)
使用海拔高度	MAX 2000m
重量	约135g

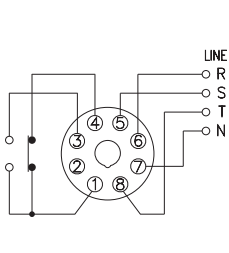
电源型式		三相三线式	三相四线式	单相二线式		直流电压式		
输出接点		1C		1C		1C		
检测电压范围	P	UNDER 77-120V OVER 100-143V	AEVR-NP AEVR-YP	----	----	AEVR-NPS AEVR-YPS	AEVR-NPSB AEVR-YPSB	AEVR-NPD AEVR-YPD
	L	UNDER 160-240V OVER 220-300V	AEVR-NL AEVR-YL	----	----	AEVR-NLS AEVR-YLS	AEVR-NLSB AEVR-YLSB	AEVR-NLD AEVR-YLD
	H	UNDER 277-440V OVER 380-519V	AEVR-NH AEVR-YH	AEVR-N4 AEVR-Y4	AEVR-NHS AEVR-YHS	AEVR-NHSB AEVR-YHSB	----	----

## 接线图：

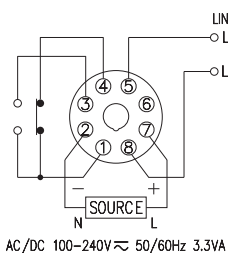
三相三线式



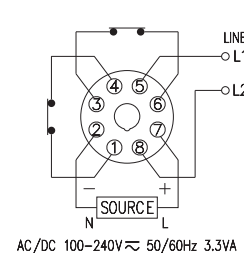
三相四线式



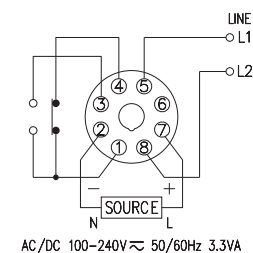
单相二线式 1C



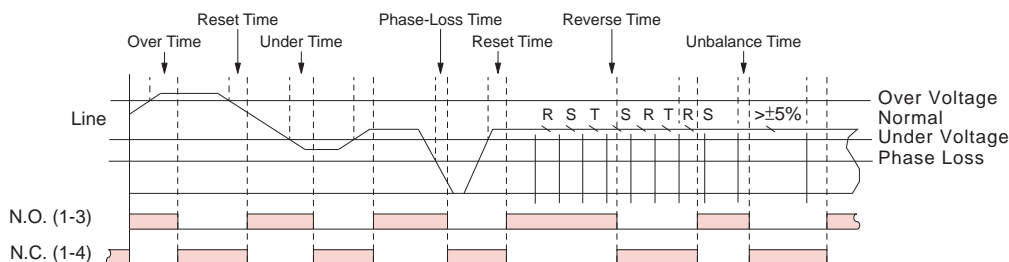
单相二线式 2B



直流电压式

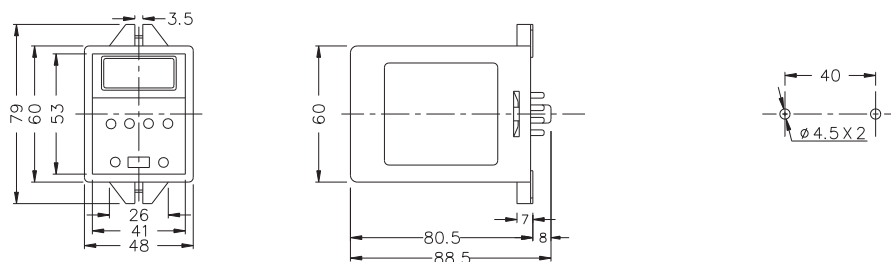


## 时序图：

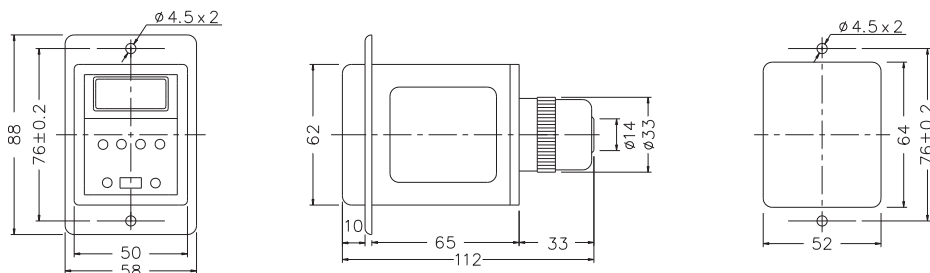


## 外形尺寸：(mm)

N型(露出型)：使用 8PFA座



Y型(埋入型)：使用 US-08 或 P3G-08座



公差：±0.1

## 安良科技(无锡)有限公司

<http://www.anly.com.tw>

台北总公司：新北市新庄区福寿街202巷19号  
 TEL: +886-2-2996-3202 FAX: +886-2-2996-2017  
 台中分公司：台中市北区进化路351巷6号  
 TEL: +886-4-2360-0434 FAX: +886-4-2360-0414  
 高雄分公司：高雄市苓雅区四维三路89之1号  
 TEL: +886-7-331-6490 FAX: +886-7-334-6419  
 香港分公司：香港九龙太子道141号长荣大厦13字楼K座  
 TEL: +852-2397-2505 FAX: +852-2397-6080  
 无锡分公司：无锡市新吴区展鸿路28号1号地块A栋2楼  
 TEL: +86-510-85304801~3

马来西亚分公司：NO.1, JALAN 6/89B, KAWASAN PERINDUSTRIAN TRISEGI, BATU 31/2 OFF JALAN SUNGAI BESI, 57100 KUALA LUMPUR, MALAYSIA  
 TEL: +60-3-7983-5758 FAX: +60-3-7981-5052  
 印尼分公司：JL. PANGERAN JAYAKARTA 117/B9, JAKARTA PUSAT, 10730 INDONESIA  
 TEL: +62-21-624-8436 FAX: +62-21-626-1228