



ANLY TIMER

AH3-R□ 广泛电压多段式限时继电器



功能特性：

- 支援广泛操作电源，由AC与DC 24V至240V。
- 使用专用CMOS IC，具省电、稳定及准确之特性。
- 使用Y-40之专用框架，即可将露出型转变为埋入型。
- 具有五种(RA, RB, RC, RD, RE)不同时间系列可供选择。
- 每一种时间系列皆可借由指拨开关切换四种不同时间范围。
- 具有A/B Mode切换开关，可以自由选择A Mode(两组限时接点)或B Mode(一组瞬时一组限时接点)的操作模式。
- 具有UL, C-UL 及 CE 认证。

规格：

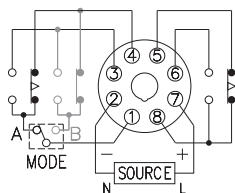
操作电压	AC / DC(V) : 24 - 240
操作电压范围	额定操作电压的85~110%
电源频率	50 / 60 Hz
接点容量	250VAC 5A 电阻性负载
复归时间	MAX 0.1sec
消耗功率	约2VA
使用寿命	机械: 5,000,000 次 电气: 100,000 次(额定容量内)
使用周围温度	-10 ~ +50°C (不可结冰结露)
使用周围湿度	MAX 85%RH (不可结露)
使用海拔高度	MAX 2000m
重量	约120g

型式分类：

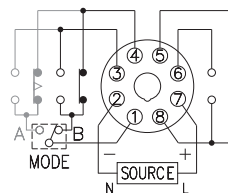
型号	AH3-RA	AH3-RB	AH3-RC	AH3-RD	AH3-RE
输出接点	A / B Mode				
时间范围	1S/ 10S/ 1M/ 10M	3S/ 30S/ 3M/ 30M	6S/ 60S/ 6M/ 60M	1M/ 10M/ 1H/ 10H	3M/ 30M/ 3H/ 30H

接线图：

2C 限时, A Mode

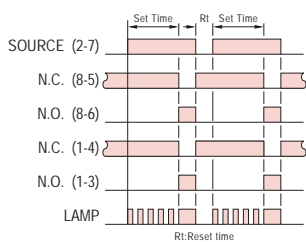


2C 1瞬1限, B Mode

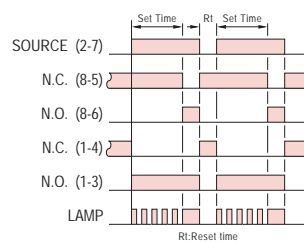


时序图：

2C 限时, A Mode

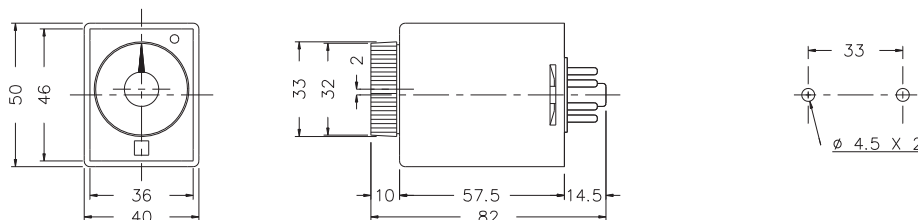


2C 1瞬1限, B Mode

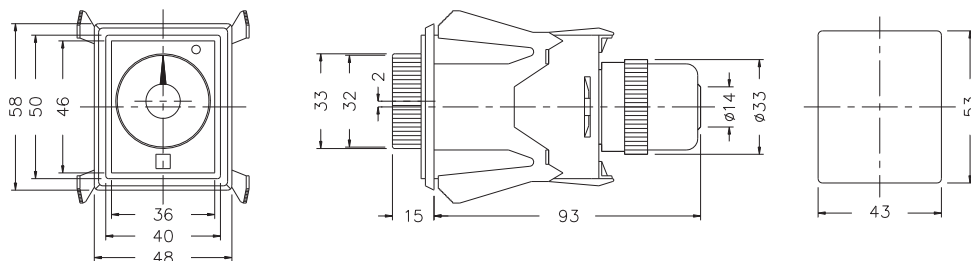


外形尺寸：(mm)

N型(露出型)：使用 PF085A座及FH-3



Y型(埋入型)：使用 Y-40及US-08座或Y-40及P3G-08座



公差：±0.1

安良科技(无锡)有限公司

<http://www.anly.com.tw>

台北总公司：新北市新庄区福寿街202巷19号
 TEL: +886-2-2996-3202 FAX: +886-2-2996-2017
 台中分公司：台中市北区进化路351巷6号
 TEL: +886-4-2360-0434 FAX: +886-4-2360-0414
 高雄分公司：高雄市苓雅区四维三路89之1号
 TEL: +886-7-331-6490 FAX: +886-7-334-6419
 香港分公司：香港九龙太子道141号长荣大厦13字楼K座
 TEL: +852-2397-2505 FAX: +852-2397-6080
 无锡分公司：无锡市新吴区展鸿路28号1号地块A栋2楼
 TEL: +86-510-85304801~3

马来西亚分公司：NO.1, JALAN 6/89B, KAWASAN PERINDUSTRIAN TRISEGI, BATU 31/2 OFF JALAN SUNGAI BESI, 57100 KUALA LUMPUR, MALAYSIA
 TEL: +60-3-7983-5758 FAX: +60-3-7981-5052
 印尼分公司：JL. PANGERAN JAYAKARTA 117/B9, JAKARTA PUSAT, 10730 INDONESIA
 TEL: +62-21-624-8436 FAX: +62-21-626-1228

NO. AH3R-W-1S