



ANLY CONTROLLER

PU-NC-□ 电源供给控制器



功能特性：

- 支援自由操作电压，由AC与DC 100V至240V。
- 为近接开关或光电开关用电源供给控制器。
- 采隔离交换式电源，具有稳压装置，其输出电源为
DC 12V 250mA或
DC 24V 150mA。
- 其接点输出为1C(S.P.D.T.)，5安培。

规格：

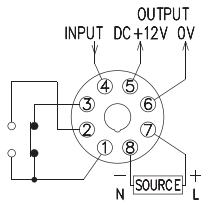
操作电压	AC/DC(V): 100~240
操作电压范围	额定操作电压的85~110%
电源频率	50 / 60 Hz
接点容量	250VAC 5A 电阻性负载
复归时间	----
消耗功率	约2VA
使用寿命	机械: 5,000,000 次 电气: 100,000 次(额定容量内)
使用周围温度	-10 ~ +50°C (不可结冰结露)
使用周围湿度	MAX 85%RH (不可结露)
使用海拔高度	MAX 2000m
重量	约97g

型式分类：

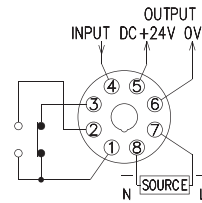
型号	PU-NC-1	PU-NC-2
输出电压/电流	DC 12V / 250mA	DC 24V / 150mA
近接开关型式	NPN/PNP共用型	
动作方式	Hi,Low皆可动作	

接线图：

PU-NC-1



PU-NC-2

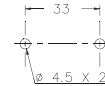
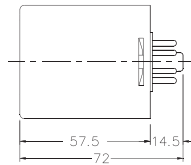
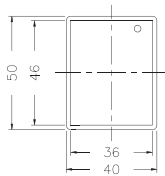


时序图：



外形尺寸：(mm)

N型(露出型)：使用 PF085A座及FH-3



公差：±0.1

安良科技(无锡)有限公司

<http://www.anly.com.tw>

台北总公司：新北市新庄区福寿街202巷19号
 TEL: +886-2-2996-3202 FAX: +886-2-2996-2017
 台中分公司：台中市北区进化路351巷6号
 TEL: +886-4-2360-0434 FAX: +886-4-2360-0414
 高雄分公司：高雄市苓雅区四维三路89之1号
 TEL: +886-7-331-6490 FAX: +886-7-334-6419
 香港分公司：香港九龙太子道141号长荣大厦13字楼K座
 TEL: +852-2397-2505 FAX: +852-2397-6080
 无锡分公司：无锡市新吴区展鸿路28号1号地块A栋2楼
 TEL: +86-510-85304801~3

马来西亚分公司：NO.1, JALAN 6/89B, KAWASAN
 PERINDUSTRIAN TRISEGI, BATU 31/2 OFF
 JALAN SUNGAI BESI, 57100
 KUALA LUMPUR, MALAYSIA
 TEL: +60-3-7983-5758 FAX: +60-3-7981-5052

印尼分公司：JL. PANGERAN JAYAKARTA 117/B9,
 JAKARTA PUSAT, 10730 INDONESIA
 TEL: +62-21-624-8436 FAX: +62-21-626-1228